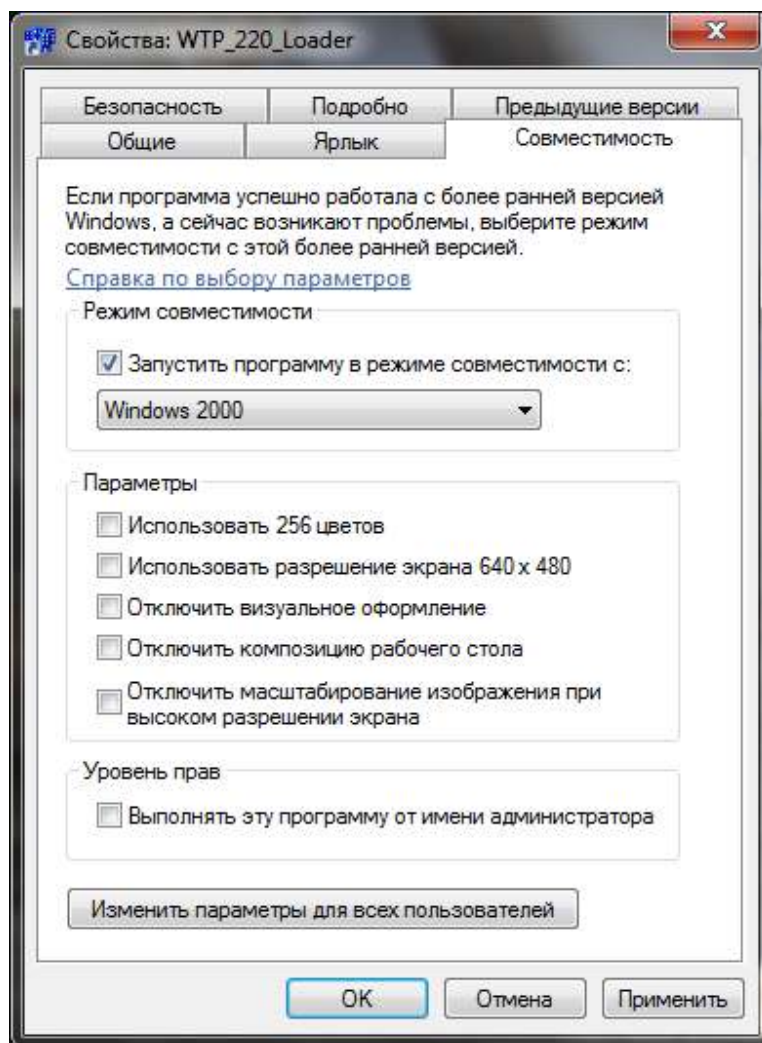


Загрузчик (WTP_220_Loader)

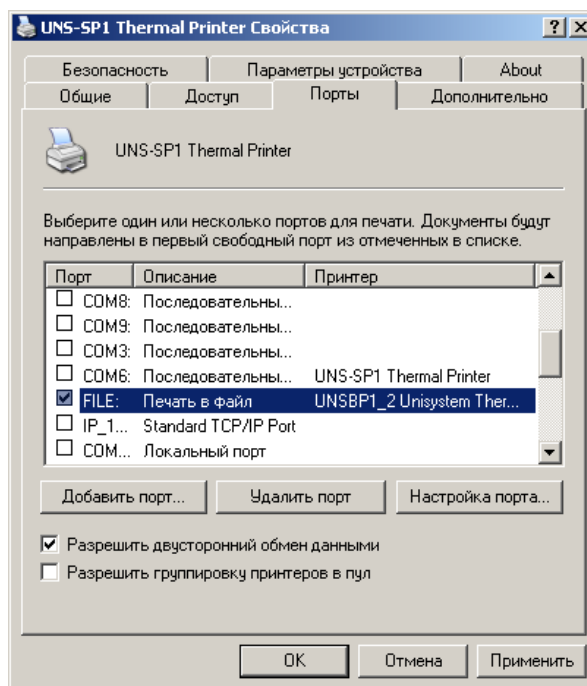
Версия 1.0

Загрузчик предназначен для обновления внутреннего программного обеспечения (прошивки) принтера.

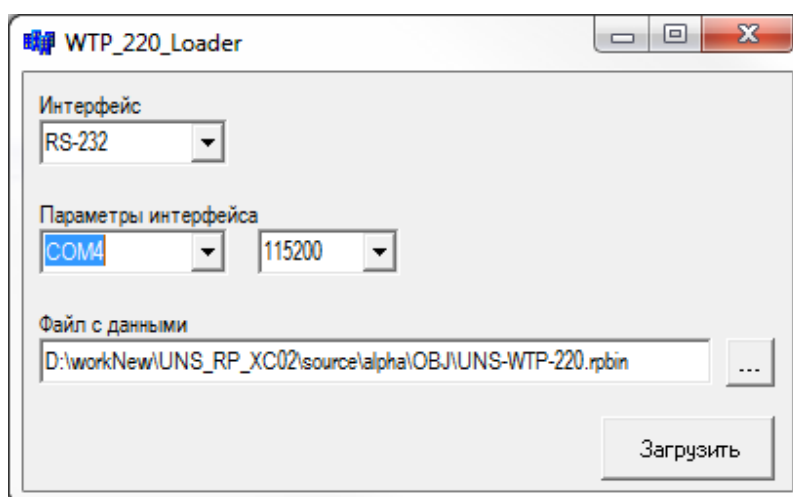
ВНИМАНИЕ!!! При работе программы в Windows XP, могут быть проблемы при установлении связи с принтером, рекомендуется установить в свойствах программы WTP_220_Loader.exe, режим совместимости с Windows 2000, как показано на рисунке ниже.



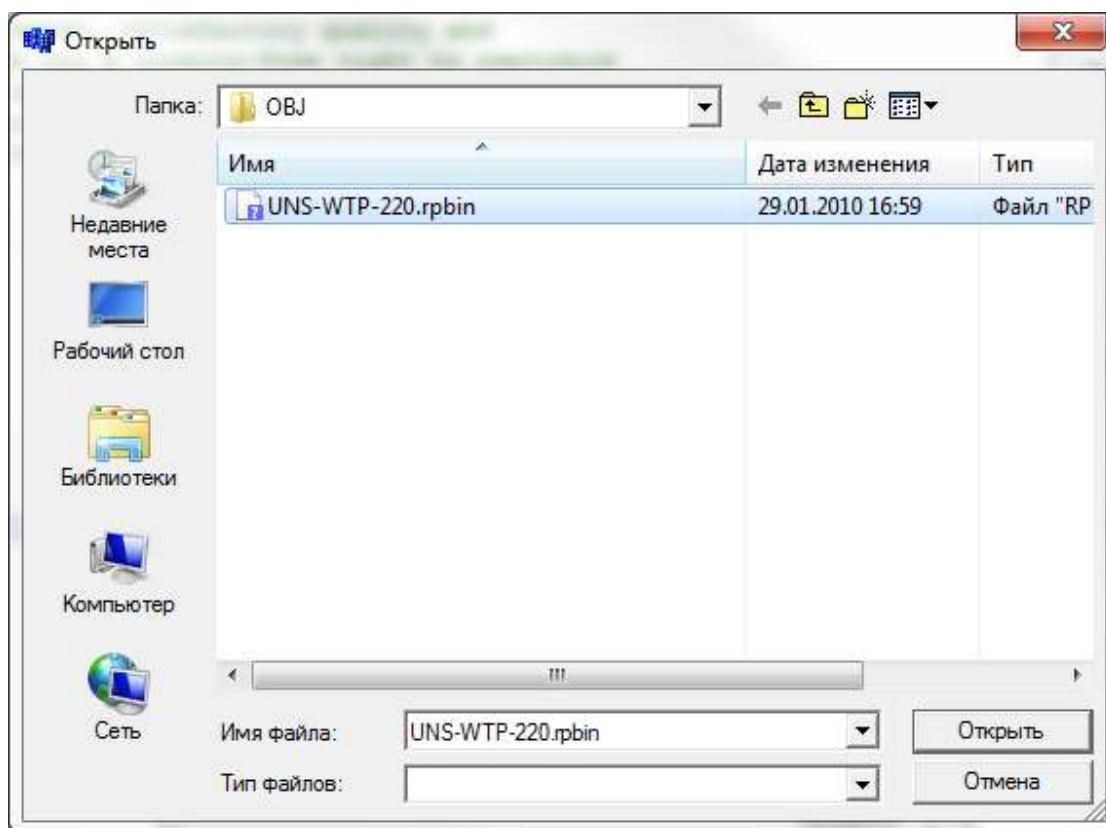
ВНИМАНИЕ!!! Для установки связи с принтером, необходимо чтобы СОМ-порт, к которому подключен принтер был свободен. Например, если у Вас был установлен драйвер для принтера, то необходимо зайти в свойства принтера и установить флажок на «Печать в файл» и нажать кнопку применить, после этого можно работать с программой «Загрузчик». По окончании работы, для печати через драйвер, необходимо установить флажок напротив того порта, к которому подключен принтер.



Перед началом работы необходимо установить параметры интерфейса подключения к принтеру. Для подключения по интерфейсу RS-232 параметры интерфейса – это порт и скорость обмена данными.



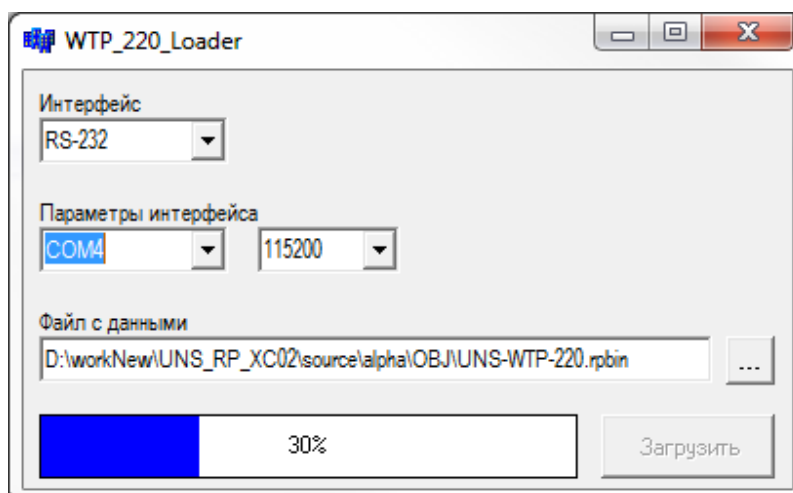
Далее нужно выбрать файл с данными и нажать кнопку Загрузить.



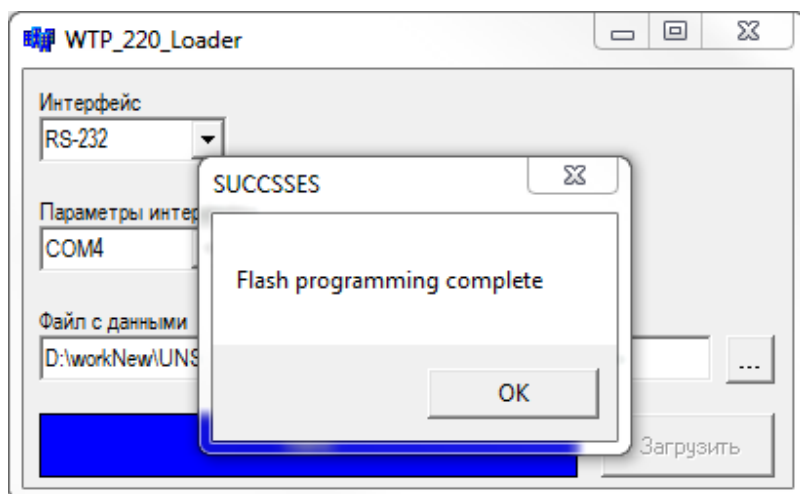
При возникновении любой ошибки будет выведено соответствующее сообщение и загрузка прекратится.

Если процесс загрузки начался, то отменить его невозможно. Невозможно также в процессе загрузки закрыть приложение. Это связано с тем, что прерывать загрузку крайне нежелательно, и в случае прерванной загрузки работа принтера может быть непредсказуемой.

Процесс загрузки будет выглядеть следующим образом:



При успешном выполнении операции прошивки принтера, выведется следующее сообщение.



В случае ошибки, можно повторить операцию загрузки или воспользоваться аварийной загрузкой, при этом выполняются все шаги по установке параметров соединения и выбор файла прошивки и при выключенном питании принтера нажимаем кнопку <Загрузить>, при этом пойдет отсчет, как показано на следующем рисунке, в течении 15 секунд нужно включить питание принтера.

